

logyca 



Bienvenidos

logyca 

www.logyca.com

Objetivo de la sesión

Capacitar a los asistentes, en conceptos básicos del catálogo electrónico LOGYCA / SYNC y el diligenciamiento de la plantilla PRICAT Excel.



Agenda

1. LOGYCA
2. Conceptos Básicos
3. Mensajes EDI
4. PRICAT





LOGYCA / SERVICIOS





CONCEPTOS BASICOS



¿Qué es el código de barras?

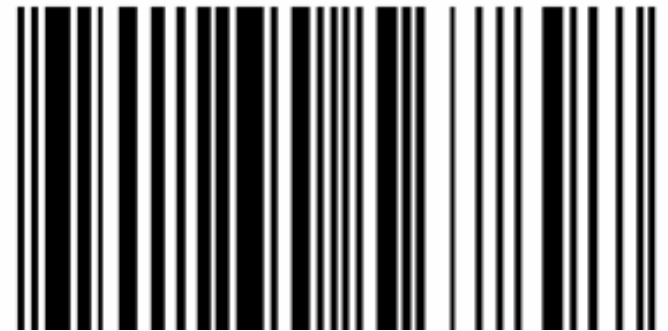
Herramienta para **captura automática de información**, es decir, evita la digitación de datos y facilita el ingreso rápido y exacto de información en un computador.

SÍMBOLO

Líneas y espacios paralelos que pueden ser leídos por un escáner.

CÓDIGO

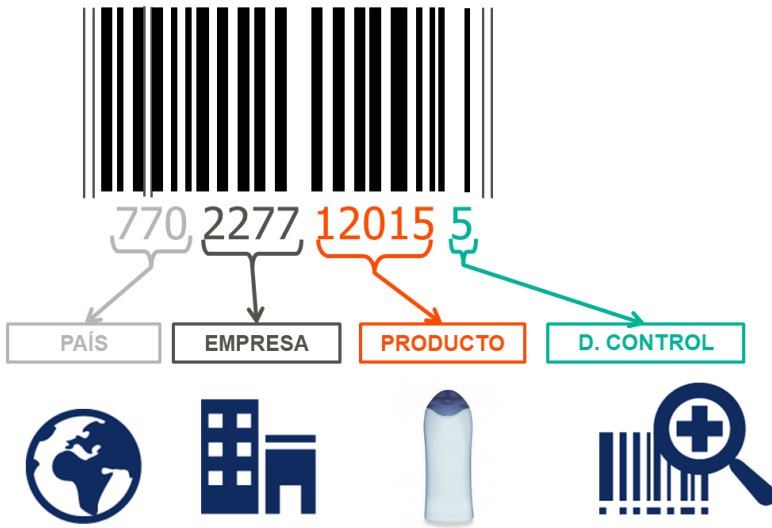
Representación numérica de las líneas y espacios.



770 1234 00200 8



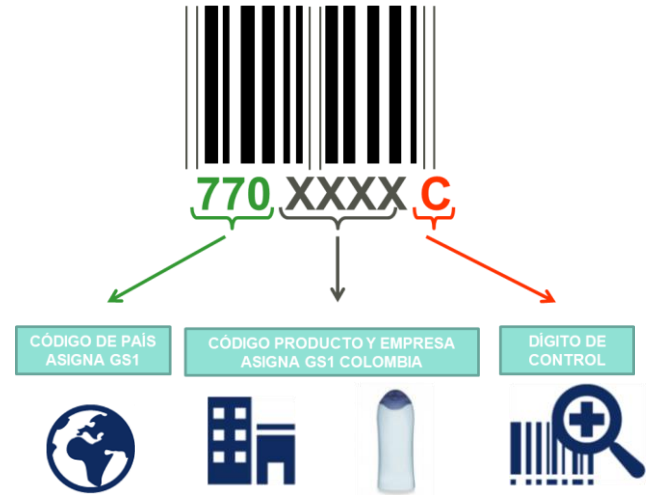
GTIN 13



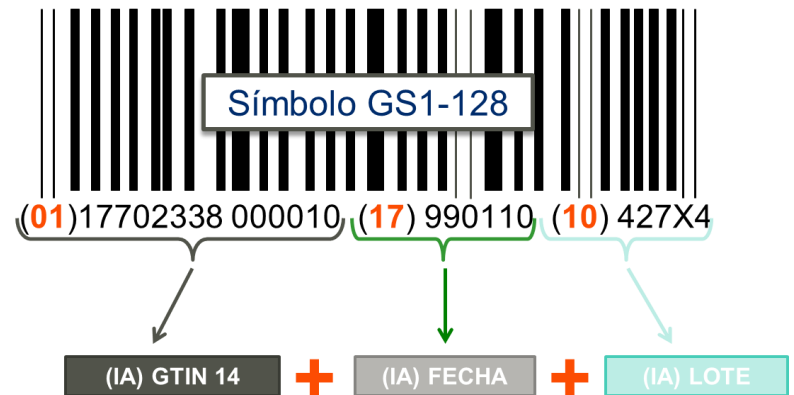
GTIN 14



GTIN 8



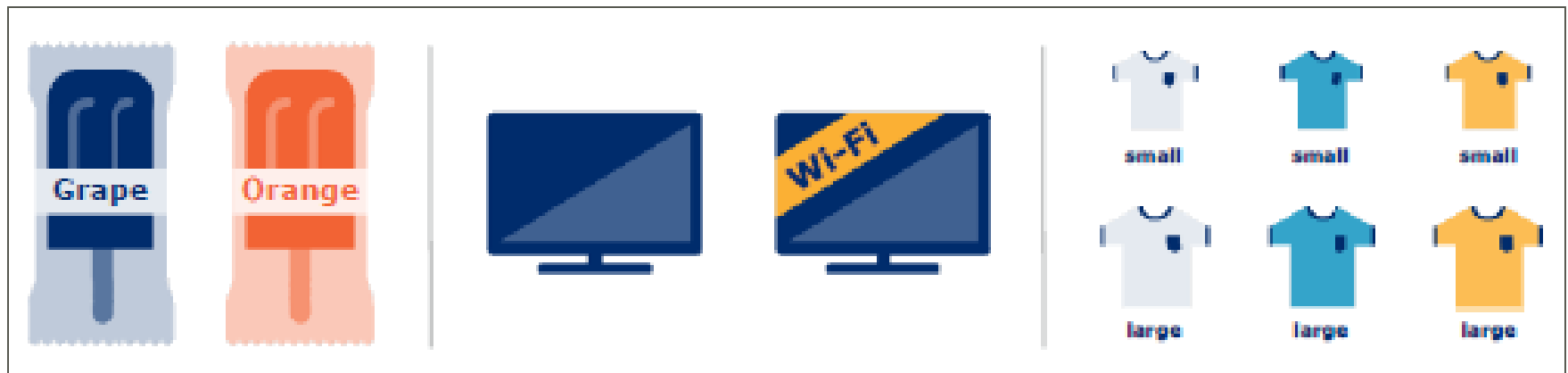
GS1 - 128

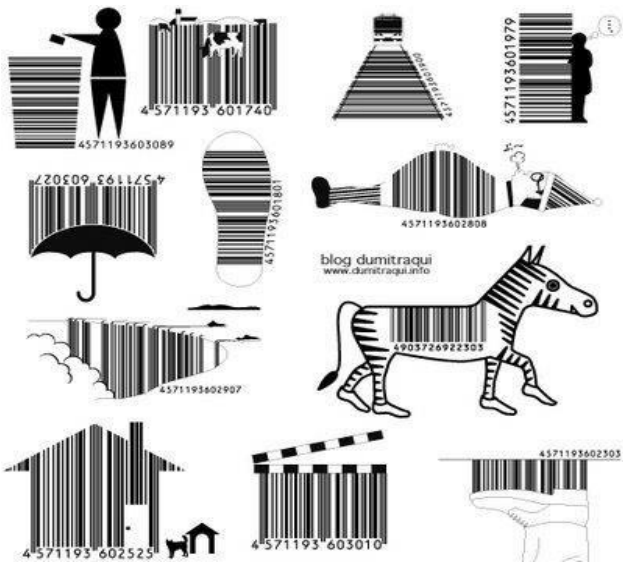


Asignación de un nuevo código

Nuevo producto

Un nuevo producto es definido como una adición al portafolio de la marca. No reemplaza un producto anterior.





El código de barras debe ser horizontal, de modo que las barras son verticales. El tamaño nominal (100%) del código es de 37.29 mm x 26 mm.

Debe existir un contraste suficiente entre las barras oscuras y los espacios claros. Un contraste satisfactorio para el ojo humano tal vez sea insuficiente para los scanner.



No se debe usar más de un código de barras por producto



Conceptos Básicos

¿Qué es calidad de datos?



Es tener los datos completos, consistentes, exactos, oportunos y basados en estándares

Datos completos



Contar con todos los datos requeridos

Datos basados en estándares

Los datos están conforme a lo que requieren los estándares de la industria

Datos exactos



Los datos son correctos y en el momento indicado

Datos consistentes



Los datos están alineados a lo largo de todo el sistema

Datos oportunos



El tiempo de validez de los datos es la actual

Conceptos Básicos

Data Quality Framework



Guía de mejores prácticas y requerimientos deseados para una buena gestión de calidad de datos

Plan Nacional de Validación, Homologación y Calidad de Información



Es una iniciativa que busca mejorar la calidad de información entre socios comerciales y cadenas (hablar el mismo idioma)

¿Qué es captura de producto?



Tomar información logística de producto (alto, ancho, profundo y peso) conforme al estándar así como extraer atributos del mismo (marca, color, sabor, aroma, cantidad entre otros) y revisar la calidad del código de barras.

Conceptos Básicos

¿Qué es descripción de producto?



Es el conjunto de atributos ordenados de acuerdo al estándar que permiten identificar un producto.

¿Qué es verificación?



Es comprobar la correcta lectura del código de barras de un producto.

¿Qué es validación?



Es comprobar la pertenencia del código de barras de un producto a la empresa.

¿Qué es consistencia jerárquica?

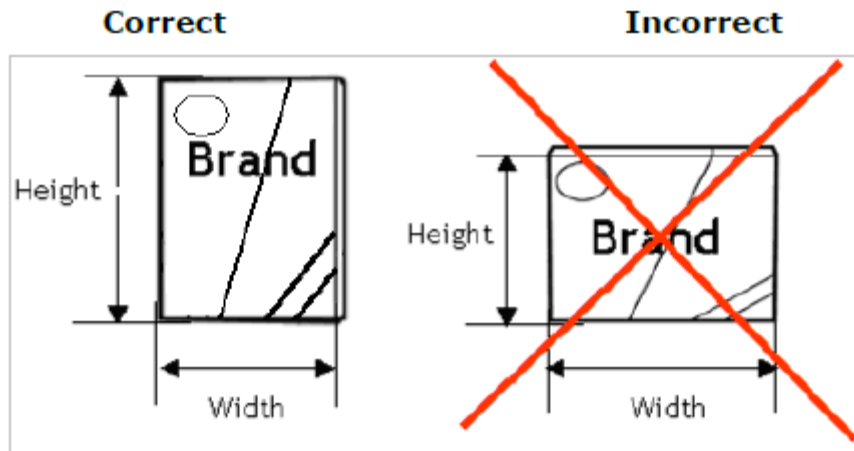


Es revisar que un producto y su empaque tienen códigos de barras diferentes para su identificación.

¿Qué es certificar un producto?

Es garantizar que la lectura del código de barras, la pertenencia del código sean las correctas y que la existencia de codificación para el producto y su empaque sean diferentes

- Para empaques con más de un posible frente, el lado más alto se considera como el frente.



Descripción larga

Ésta descripción está dividida en cuatro partes:

1. Nombre del Producto
2. MARCA
3. Características
4. Contenido y Unidad de Medida

Ejemplos:

Aceite vegetal OLEOSOYA Omega3 x300ml.

Crema dental COLGATE total12 x50g.

Descripción Corta

1. Nombre del Producto
2. Contenido y Unidad de Medida

Ejemplos:

Aceite veg.x300ml.

Crema den.x50g.



¿QUE ES EDI?

logyca



investigación · consultoría · analítica

Que es EDI?

EDI es Intercambio Electrónico de Documentos (comerciales, financieros, de salud, de transporte, etc), estructurados desde la aplicación de un computador a otro, mediante mensajes acordados y estandarizados internacionalmente, los que son procesados automáticamente con un mínimo de intervención humana



Su objetivo es alinear la información de productos, servicios, empresas, etc, para que todos los actores de la red hablen el mismo idioma.

¿QUE ES PRICAT?

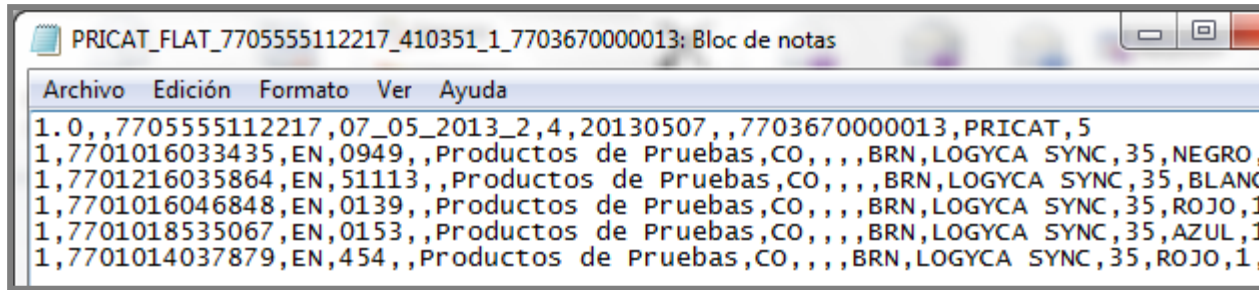
logyca



investigación · consultoría · analítica

PRICAT

Es un mensaje electrónico estándar utilizado para transferir la información logística y comercial de productos, que no depende directamente del medio a través del cuál se genere o el formato utilizado.



PLANO

```
<?xml version="1.0" encoding="UTF-8" ?>
<sh:StandardBusinessDocument
  xmlns:sh="http://www.unece.org/cefact/namespaces/StandardBusinessDocumentHeader"
  xmlns:eanucc="urn:ean.ucc:2" xmlns:gdsn="urn:ean.ucc:gdsn:2"
  xmlns:xsi="http://www.w3.org/2001/XMLSchema-instance"
  xsi:schemaLocation="http://www.unece.org/cefact/namespaces/StandardBusinessDocumentHeader
  urn:ean.ucc:2 ../Schemas/CatalogueItemNotificationProxy.xsd">
  <sh:StandardBusinessDocumentHeader>
    <sh:HeaderVersion>1.0</sh:HeaderVersion>
  </sh:HeaderVersion>
  <sh:Sender>
    <sh:Identifier Authority="EAN.UCC":690314800007</sh:Identifier>
  </sh:Identifier Authority="EAN.UCC":690314800007</sh:Identifier>
  <sh:ContactInformation>
    <sh:Contact>John Doe</sh:Contact>
    <sh:EmailAddress>John_Doe@purchasing.XYZretailer.com</sh:EmailAddress>
    <sh:FaxNumber>+1-212-555-1213</sh:FaxNumber>
    <sh:TelephoneNumber>+1-212-555-2122</sh:TelephoneNumber>
    <sh:ContactTypeIdentifier>Buyer</sh:ContactTypeIdentifier>
  </sh:ContactInformation>
```

XML

Sección de Cabecera del Catálogo de Precios de Venta				
UNH	-	1	M 1	Cabecera de mensaje
BGM	-	2	M 1	Principio del mensaje
DTM	-	3	M 35	Fecha/hora/periodo
FTX	-	5	C 99	Texto libre
SG1	-		C 99	RFF-DTM
RFF	-	7	M 1	Referencia
DTM	-	8	C 5	Fecha/hora/periodo
SG2	-		C 99	NAD-SG3-SG4
NAD	-	10	M 1	Nombre y dirección
SG3	-		C 10	RFF
RFF	-	13	M 1	Referencia
SG4	-		C 5	CTA-COM
CTA	-	16	M 1	Información de contacto
COM	-	17	C 5	Contacto de comunicaciones
SG7	-		C 10	PAT-MOA
PAT	-	26	M 1	Información de pagos
MOA	-	29	C 1	Cantidad monetaria
Sección de Detalle del Catálogo de Precios de Venta				
SG17	-		C 1000	PGI-QTY-FTX-SG19-SG36
PGI	-	60	M 1	Información de un grupo de productos
QTY	-	62	C 10	Cantidad
FTX	-	64	C 5	Texto libre
SG19	-		C 100	PRI-APR
PRI	-	69	M 1	Detalles de precio
APR	-	71	C 99	Información adicional de precio

EDIFACT

Porque utilizar **PRICAT**?

- Para sincronizar la base de datos de sus productos con las cadenas comerciales.
- Por exigencia de la cadena en los procesos de codificación, modificación y retiro de productos.
- Porque a través de LOGYCA / SYNC se transmite información de una manera oportuna, rápida, eficiente y segura.
- Porque utilizando LOGYCA / SYNC es posible disminuir los costos relacionados con la administración de información logística y comercial.
- Porque LOGYCA / SYNC permite realizar transacciones de grandes volúmenes de información de forma ágil.

PRICAT

Flujo de Información
LOGYCA / SYNC en
Cliente y Proveedor

Proveedor
Genera Mensaje
PRICAT



Envío de información acorde
a la negociación



Validar
Campos

Estandarizar
Estructura

Trasmitir
Información



Validación de
campos obligatorios
ACEPTA o RECHAZA



Cadena recibe,
valida y carga/
rechaza **información**
de **producto**



Estructura de
Mensaje compatible
con ERP de la cadena.
ACEPTA o RECHAZA

Proceso interno de las cadenas

DATOS BÁSICOS



- *Código GTIN del Artículo
- *Tipo de Código del Artículo
- *Categoría: Interna del Proveedor -Logycasync- Categoría ATC
- *Descripción Larga
- *Descripción Corta
- *Estado del Producto
- *Unidad de: Consumo-Despacho-Comercio
- *Nombre Funcional
- *Marca
- *Nombre del Fabricante
- *Registro Sanitario
- *Fecha Final de registro sanitario

DATOS LOGÍSTICOS



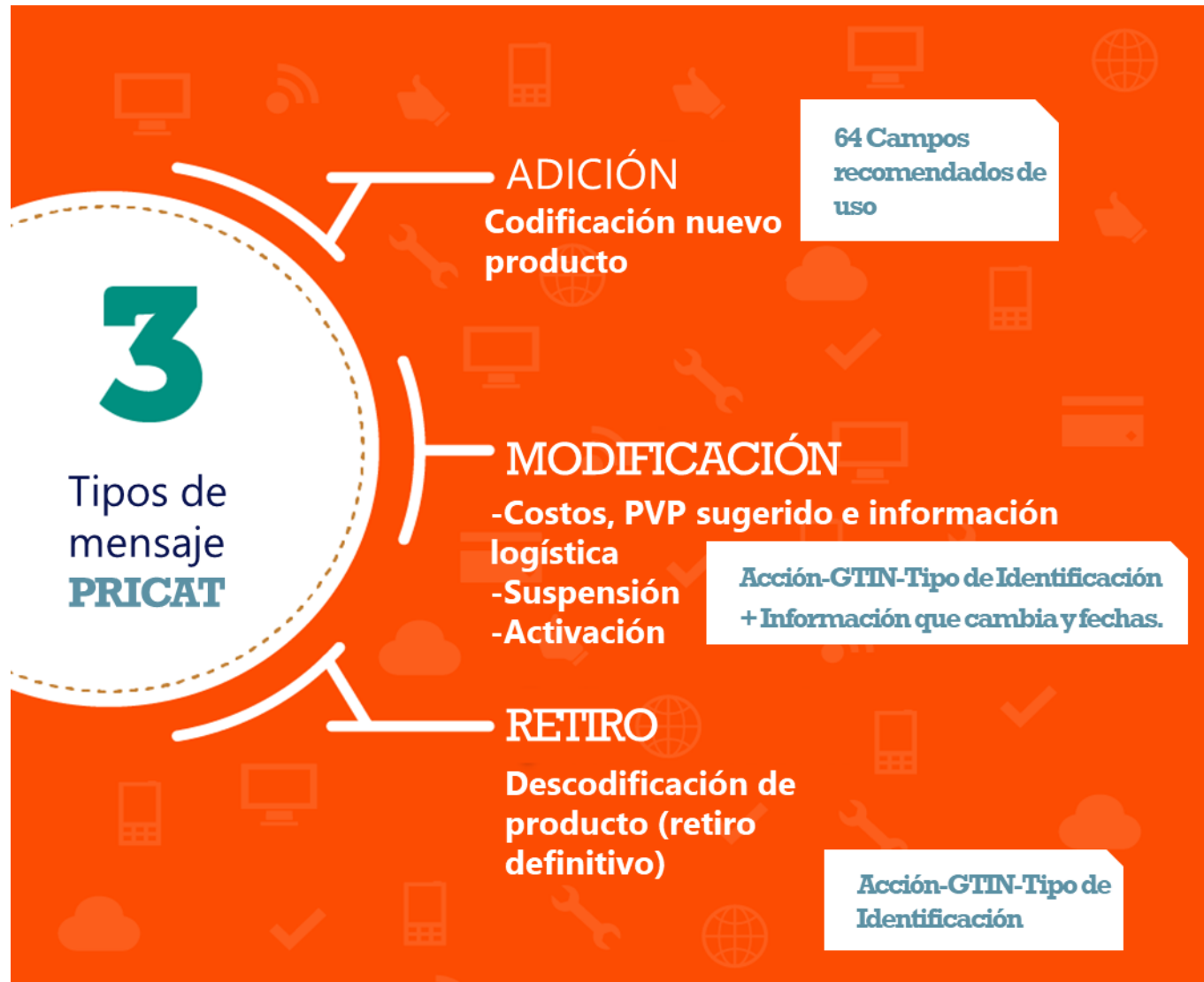
- *Tipo de Empaque
- *Alto
- *Ancho
- *Profundidad
- *Peso bruto
- *Peso neto
- *Temperatura
- *Cantidad contenida en el envase
- *Cantidad mínima a ordenar
- *Número de piezas en el GTIN 14
- *Número de unidades de consumo "Blisters"

DATOS COMERCIALES



- *Precio Bruto de Lista
- *Información adicional sobre precios
- *Fecha de inicio de validez del precio bruto de lista
- *Fecha fin de validez del precio bruto de lista
- *Precio de venta sugerido
- *Fecha de inicio de validez del precio de venta sugerido
- *Fecha fin de validez del precio de venta sugerido
- *Fecha de inicio de validez del evento comercial
- *Fecha de fin de validez del evento comercial
- *GLN de comprador

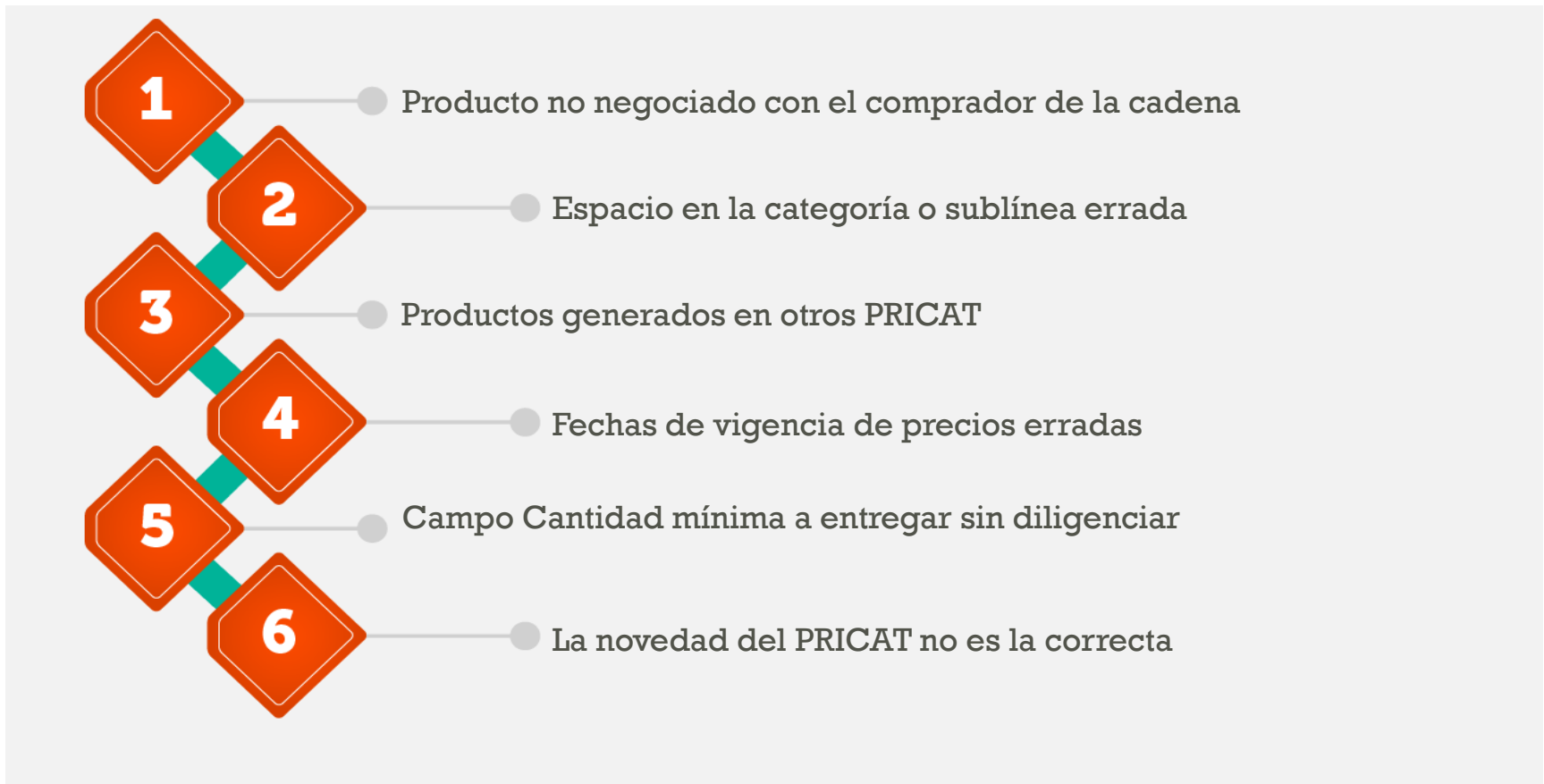
PRICAT



Causales más representativas de rechazos de PRICAT por LOGYCA / SYNC



Causales más representativas de rechazos de PRICAT por Cadenas Comerciales



logyca

sync

LOGYCA / SYNC es un catálogo electrónico para hacer sincronización de datos de productos entre socios comerciales en cualquier parte del mundo.



logyca

investigación · consultoría · analítica

Comerciantes que hacen parte de LOGYCA/SYNC



homecenter
SODIMAC corona



Coopidrogas

Cooperativa Nacional de Droguistas Detallistas



Comerciantes en implementación de LOGYCA/SYNC



Pasos a Seguir - Proveedores

Vinculación GS1 Colombia
"Código de Barras" y GLN
"Código de identificación
de la empresa"

Capturamos el producto para
validar que la información sea
conforme a los estándares de la
industria "Información Básica y
Logística"

Una vez validado y certificado
el producto se puede generar
el pricat. (adición,
modificación y retiro)

1. Adquisición Código de Barras



2. Data Quality

logyca

SERVICIOS DE CAPTURA

Captura Extraordinaria:

Tiene un costo de \$30.000 por cada GTIN/EAN y se debe enviar la información requerida por el comercial.

- Fotografías del producto con medidas
- Ficha técnica del producto

El tiempo de respuesta a esta captura es de máximo un día.

La vigencia de este servicio es de **30 días** después de la activación.

Captura Tradicional:

Se manejan diferentes paquetes de captura, una vez el servicio este activo se solicita cita para traer el(s) producto(s).

Si el(los) producto(s) cumplen con las condiciones y es certificado, puede realizar el Pricat para que sea enviado a la cadena.

El tiempo de respuesta para esta captura puede tardar hasta una semana ya que está sujeta a disponibilidad.

La vigencia de este servicio es de **3 meses** después de la activación.

Nº. de capturas	CLIENTE 2018	MIEMBRO 2018
1 a 10	\$ 129.800	\$ 118.000
11 a 20	\$ 247.200	\$ 224.700
21 a 30	\$ 346.500	\$ 319.000
31 a 50	\$ 529.800	\$ 491.700
51 a 100	\$ 1.358.800	\$ 1.235.300
101 a 200	\$ 2.706.000	\$ 2.460.000

Sólo en CEDI Proveedor

3. Logyca Sync

TARIFAS SERVICIO LOGYCA / SYNC 2018

Esquema tarifario vigente para LOGYCA/ SYNC, consta de dos componentes (vinculación y servicios transaccionales), los cuales son necesarios para poder hacer uso de la plataforma y un tercero opcional (asesoría personalizada) de acuerdo a las necesidades del CONTRATANTE.

A continuación se presentan las tarifas vigentes y condiciones de cada componente:

VINCULACIÓN A LA PLATAFORMA

Este pago se realiza una única vez de acuerdo al nivel de activos del CONTRATANTE

Rango de Activos (EAN, GLN y GTIN/EAN)	Valor (Inclusiva)
0 - 99	\$ 2.26.289
10 - 249	\$ 550.929
25 - 499	\$ 91.997
50 - 999	\$ 544.438
100 - 2499	\$ 239.488
2500 - 4999	\$ 374.303
500 - 7499	\$ 531.551
7500 - 9999	\$ 905.844
1000 - Adjetivo	\$ 1.171.974

INCLUYE:

- Configuración de empresa en la Plataforma LOGYCA SYNC
- Creación de productos Embleta en la Plataforma LOGYCA SYNC
- Guía de implementación y un curso de prueba que permite pasar de estado para transacciones comerciales
- Plantilla Excel automatizada para creación de PRICAT

SERVICIOS TRANSACCIONALES

Paquete PRICAT	Número de Soporte Incluido	Valor del Paquete Transaccional
10	30	\$ 76.657
30	60	\$ 195.643
80	90	\$ 490.476
150	120	\$ 862.198
400	180	\$ 2.145.905
750	360	\$ 3.736.043

INCLUYE:

- Uso de la Plataforma LOGYCA SYNC de acuerdo al paquete transaccional adquirido
- Asesoría personalizada en la configuración del CEDI y transacciones comerciales de acuerdo al paquete transaccional adquirido
- Guía de implementación

SERVICIOS OPCIONALES

ASESORÍA PERSONALIZADA valor hora \$ 52.950

Los clientes podrán ser utilizados bajo las siguientes condiciones:

- Cualquier hora
- Supervisión de información
- Salida a campo (incluido transporte)
- Asesoría personalizada
- Asesoría personalizada mínimo 2 horas - 2 asistentes en horario de oficina en instalaciones de LOGYCA
- Vigencia de un año

NOTA: Si usted es MIEMBRO de LOGYCA/ASOCIACIÓN tendrá un 5% de descuento en los paquetes de PRICATS. Este descuento no aplica para vinculación a la plataforma en horas de soporte.

Canales de Atención al Cliente



Atención
al cliente

¿Conoces nuestros
canales de atención
al cliente?



Líneas de atención

(1) 425 47 04
(1) 425 47 11

Tienda Virtual

www.gs1co.org/tienda-virtual/Shopping



Formulario
WEB



CHAT



web@gs1co.org
web@logyca.com

COMPLEMENTE ESTA INFORMACION CON NUESTRAS FORMACIONES VIRTUALES



Para acceder a nuestra oferta virtual ingrese a:
formacionvirtual.logyca.com

Y seleccione el curso:
Sincronización



Su usuario y contraseña será enviado al correo electrónico entregado en la capacitación presencial realizada en

COPSERVIR

Gracias
por su atención



logyca

talento · analítica · consultoría

www.logyca.com

www.logyca.com/servicios/